



HANGER BOLT v.3 (KOMBINOVANÝ VRUT)

MOUNTING INSTRUCTIONS

Sunfixings

UPOZORNĚNÍ K NÁVODU

Tento návod nepokrývá všechny detaily ani varianty zařízení a nezohledňuje všechny možné situace, které mohou nastat při instalaci, provozu nebo údržbě. Pokud jsou požadovány další informace nebo pokud se vyskytnou konkrétní problémy, které nejsou pro účely instalace dostatečně popsány, obraťte se na společnost Sunfixings.

Upozornění: Nedodržení montážních pokynů společnosti Sunfixings, návrhu rozvržení, požadavků na nářadí a doporučených utahovacích momentů může vést k zániku 25leté záruky na zboží Sunfixings.

BEZPEČNOSTNÍ POKYNY



Instalaci, kontrolu a údržbu smí provádět pouze kvalifikovaná, vyškolená a kompetentní osoba.



Při instalaci tohoto zařízení zajistěte dodržování všech národních a místních bezpečnostních předpisů. U střešních systémů musí být před zahájením instalace kvalifikovanou osobou ověřena nosnost střechy.



Zajistěte, aby všichni montéři byli proškoleni v bezpečných pracovních postupech. Montéři musí používat osobní ochranné pracovní prostředky. Při montáži systému musí montéři vždy dodržovat bezpečnostní předpisy daného pracoviště.



Musí být dodržovány bezpečné postupy při manipulaci se všemi nebezpečnými chemickými látkami.



Montážní pokyny výrobce modulu musí být vždy dodržovány.

Společnost Sunfixings Ltd si vyhrazuje právo odmítnout odpovědnost, pokud bude zjištěno, že byly v kombinaci s našimi montážními systémy použity komponenty třetích stran.

Společnost Sunfixings Ltd si dále vyhrazuje právo odmítnout odpovědnost, pokud bude zjištěno, že nebyly dodrženy tyto obecné bezpečnostní pokyny ani montážní pokyny.

SUNFIXINGS LIMITED
R3 Bourton Industrial Park
Bourton on the Water
Cheltenham
Gloucestershire
GL54 2HQ

T. +44 (0) 1451 824 312

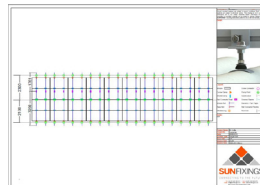
E. info@sunfixings.co.uk

W. www.sunfixings.co.uk

Podle rozvržení určete umístění kombinovaný vrut

Požadované nářadí a materiál

Rozvržení



Disclaimer:
 Detailed technical systems are subject to general conditions. Roof fixing systems are subject to structural survey. This drawing is not to scale. If dimensions are to the contrary, dimensions shall, ultimately, be taken according to submitted checked and a subject to change. Please refer to SUNFIXINGS' mounting instructions, failure to do so will void warranty.

Notes:
 N/A

Project Name:	Mt. Corble
Client:	Carpanter
System Type:	Flange Bolt
Roof Type:	N/A
Roof Pitch:	40/100
Module Size:	1000x500x120mm

Legend:

Module	Cross Connector
Corner Clamp	Fixing Point
Middle Clamp	Substructure
Rail Connector Fixed	Crown / Seams
Module Rail	Elevation / Park Ties
Base Rail	Rail Connector Flexible
Windbracing	Roof Line

SUNFIXINGS
 CONNECTING TO THE FUTURE

Tel: +44 (0) 1461 654 675 Fax: +44 (0) 1461 654 675
 Email: info@sunfixings.com Web: www.sunfixings.com
 © Copyright 2018 SUNFIXINGS Limited

Proved'te předvrtání střešní krytiny a nosné konstrukce

Požadované nářadí a materiál

Akumulátorová vrtačka

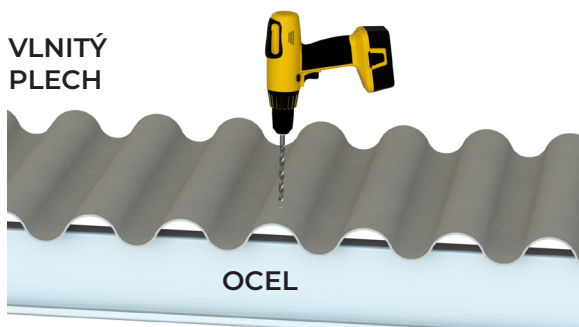


Vrták
(viz tabulky pro velikost)



Nejprve proved'te předvrtání střešní krytiny podle tabulky A
Následně proved'te předvrtání nosné konstrukce podle tabulky B

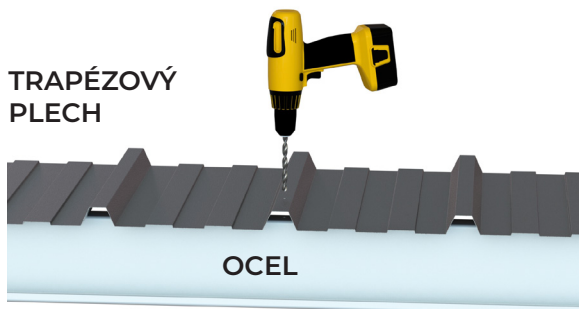
VLNITÝ PLECH



VLNITÝ PLECH



TRAPÉZOVÝ PLECH



TRAPÉZOVÝ PLECH



Tabulka A

Průměr závěsného šroubu	Průměr předvrtání ve střešní krytině
8mm	10mm
10mm	12mm
12mm	14mm

Tabulka B

Tloušťka nosné konstrukce	Průměr předvrtání v nosné konstrukci
OCEL 1.5 - 5.0mm	6.8mm
OCEL 6.0mm	7.0mm
OCEL 8.0mm	7.2mm
OCEL > 10mm	7.4mm
DŘEVO	6.0mm

Umístěte sedlovou podložku a vložte kombinovaný vrut

Požadované nářadí a materiál

Vrtačka
(NE rázový utahovák)

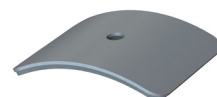
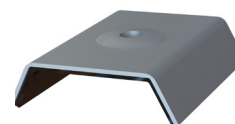
Vrták (viz tabulky
pro velikost)

Kombinovaný
šroub do oceli

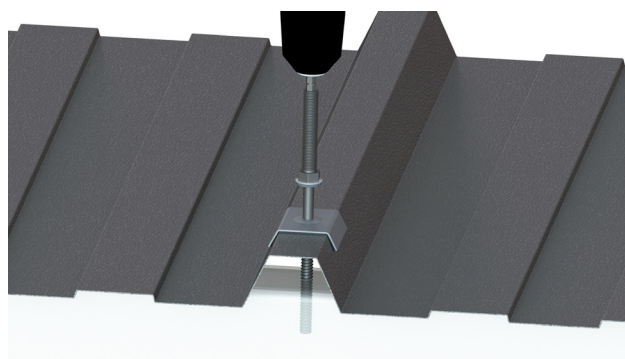
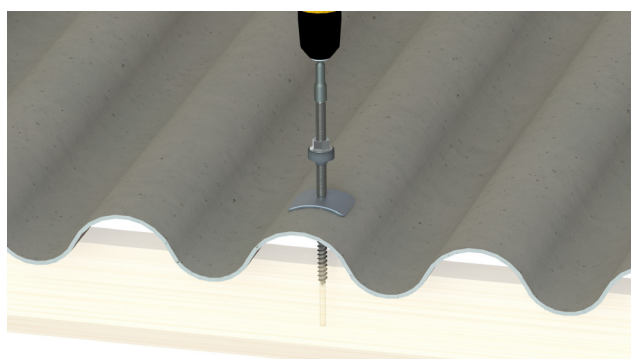
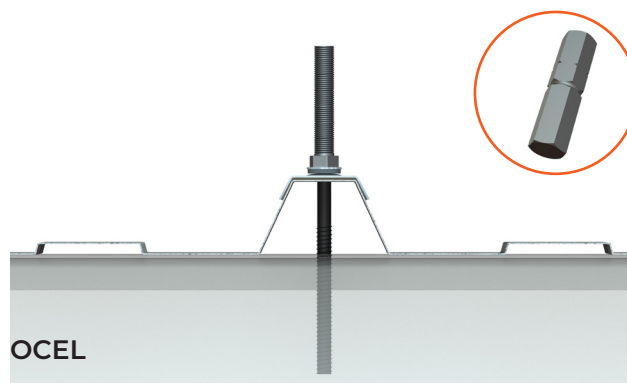
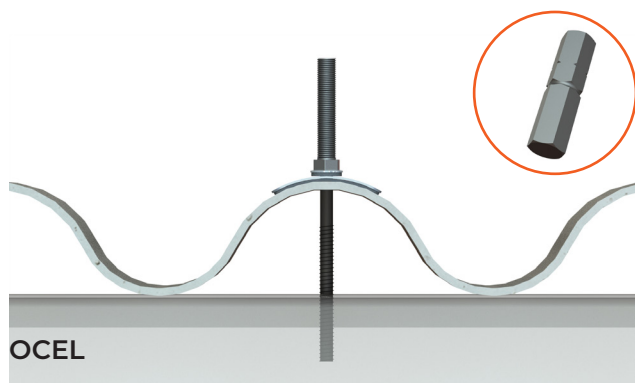
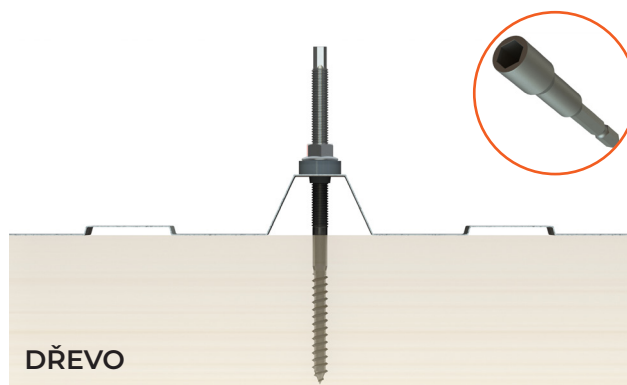
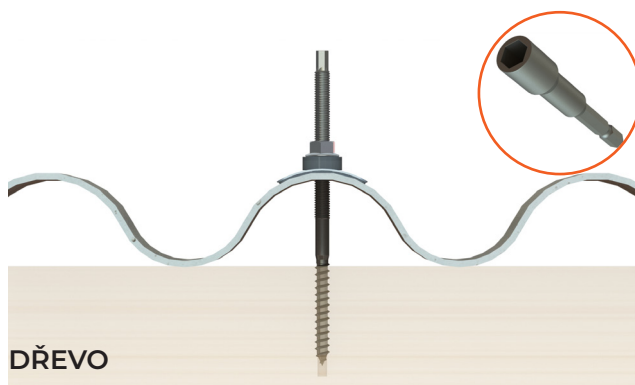
Kombinovaný
šroub do dřeva

Trapézová sedlová
podložka

Kulatá sedlová
podložka



Použijte sedlové podložky, pokud byly specifikovány.



Dotáhněte kombinovaný vrut a upevněte křížový konektor

Požadované nářadí a materiál

Klíč



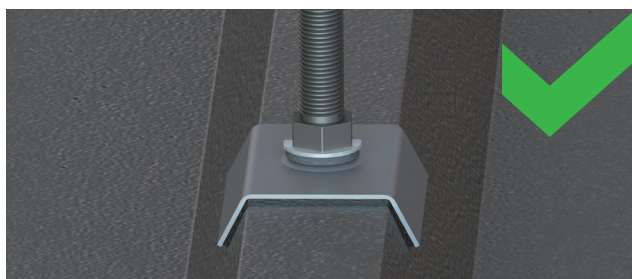
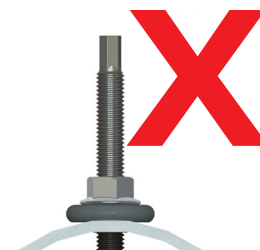
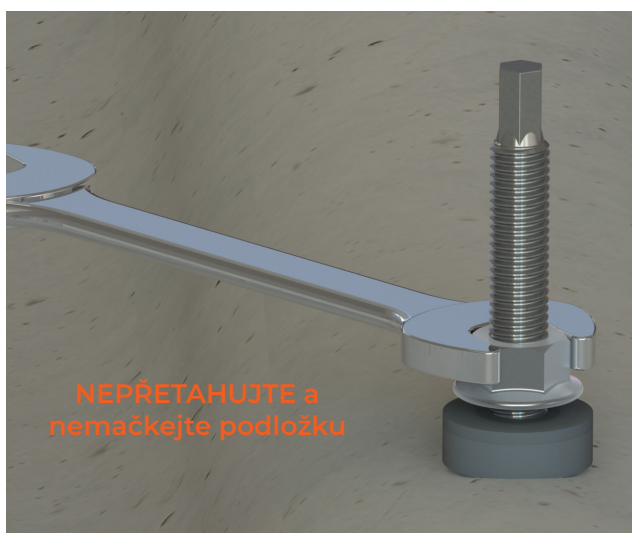
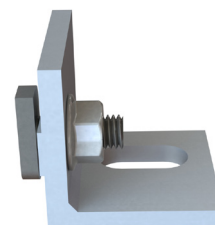
Kombinovaný šroub do dřeva



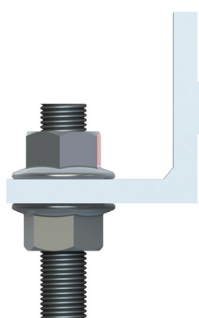
Kombinovaný šroub do oceli



Křížový spojovací prvek



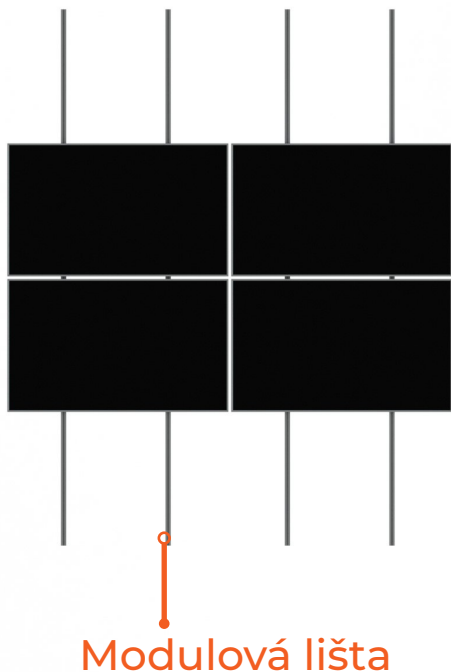
25Nm



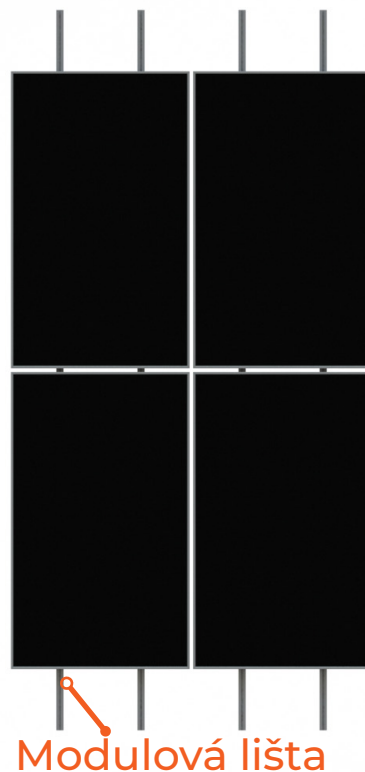
Nasad'te křížový konektor na kombinovaný vrut mezi dvě horní matice. Utáhněte matice k zajištění křížového konektoru.

Různé typy spojení montážní lišty

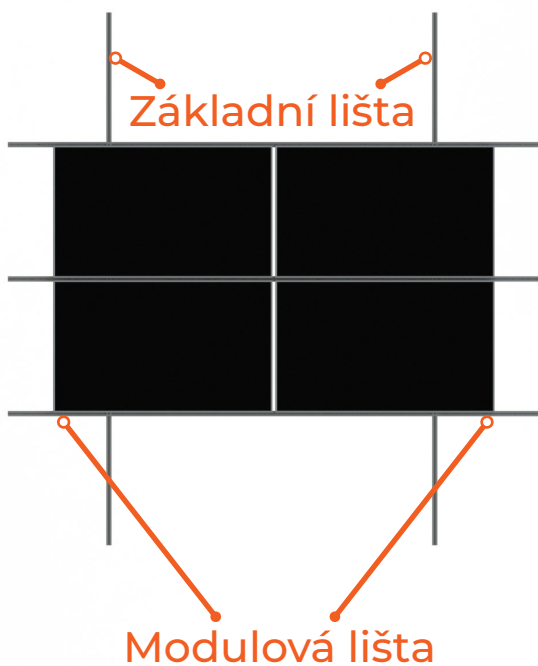
Standardní horizontální orientace



Standardní vertikální orientace



Křížová montáž v horizontální orientaci



Křížová montáž ve vertikální orientaci

